

# **Læsevejledning i praksis**

## **Eksempler fra en læsevejleders dagligdag**

v/ læsevejleder Bodil Pedersen  
SOSU Uddannelser Greve  
Feb. 2010

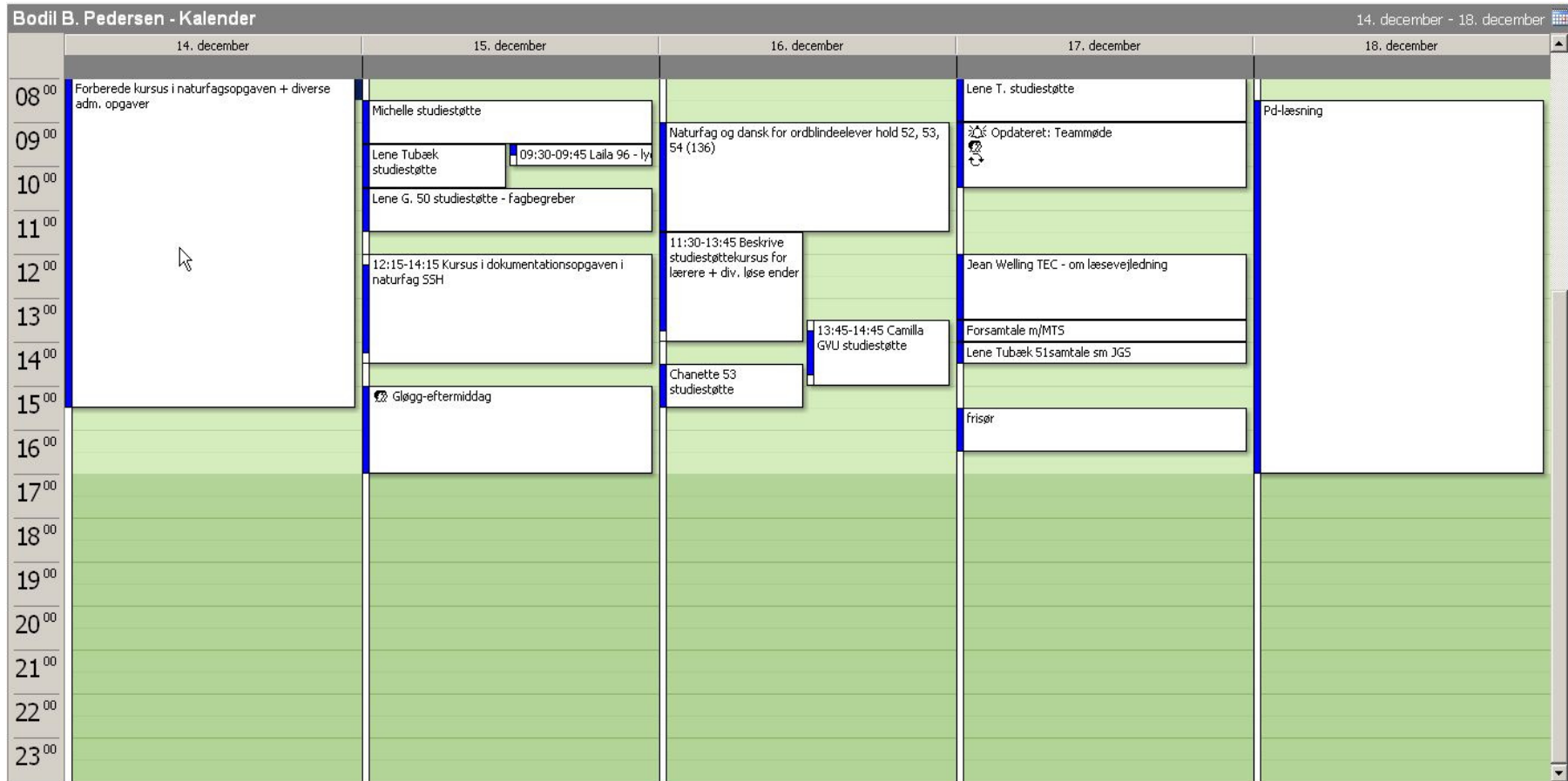
# SOSU Greve



- 340 årselever fordelt på
  - Grundforløb (20 uger)
  - Hovedforløb trin 1 SSH (1 år og 2 måneder)
  - Hovedforløb trin 2 SSA (1 år og 8 måneder)
  - Hovedforløb PAU (2 år og 5 måneder)
- 4 lærerteams – i alt 32 lærere
- 1 vejlederteam - 3 udd.vejledere, 1 praktikkonsulent, 1 mentor og **1 læsevejleder**)



# En typisk uge



# Elevrelaterede opgaver

- Intro til læsevejledning på alle hold to gange
- Afklarende og vejledende individuelle samtaler
- Læsescreeninger - holdvis
  - Afholdelse, scoring og formidling af resultater
- Afholdelse af korte kurser i faglig læsning mv.
- Hjælp til lydfiler, I-pods, bøger mv.
- Evaluering af elevernes udbytte af læseindsatsen
- Til rådighed "altid" – åben dør

# Elevinfo om læsevejledningen

## Velkommen til læsevejledningen

**STORE** eller små vanskeligheder med læsning og skrivning her på skolen eller i praktikken? Kig ind og få en snak med din læsevejleder. Er du i tvivl, så kom ind alligevel

### Hvad laver en læsevejleder:

- **Tester og vejleder elever** med problemer i forbindelse med læsning, stavning og skrivning på uddannelsen
- **Tilbyder kurser** i faglig læsning og skrivning [klik her](#)
- **Hjælper og vejleder** omkring ordblindhed og brug af it-rygsæk
- **Giver individuel studiestøtte**

### Åbningstid:

Dagligt 9 - 14. Mit kontor er på 1. sal ved siden af [uddannelsesvejledningen](#)

### Kontakt:

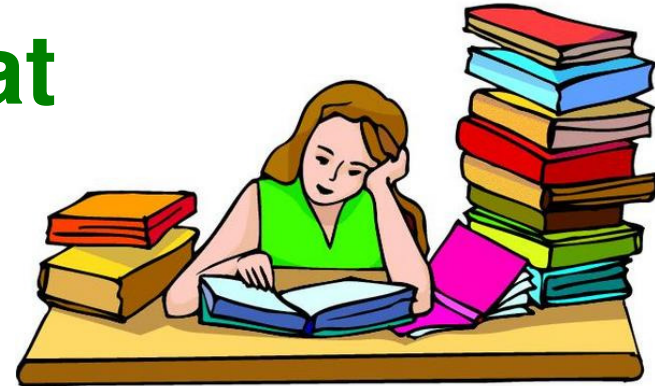
Bodil Pedersen

Mail: [bodil.pedersen@sosugreve.dk](mailto:bodil.pedersen@sosugreve.dk)

Tlf. direkte: 43 97 23 28

Tlf. mobil: 51 33 15 42

:  
**SSA'ere – er det svært at  
lave noter og huske det  
faglige stof?**



**Så er her et godt tilbud fra læsevejlederen:**

**Tir. d. 17.11 kl. 12.15 – 14.00 lokale 227**

**Kom og få nogle teknikker til:**

- at udvælge de vigtigste informationer i teksten
- at tage bedre og hurtigere notater
- at blive bedre til at huske det, du læser

Kig forbi læsevejlederkontoret på 1. sal og tilmeld dig eller send en mail til: [bodil.pedersen@sosugreve.dk](mailto:bodil.pedersen@sosugreve.dk)

# SPS-opgaver

- Tovholder på SPS-området
- Afdækkende samtaler ift. ordblindhed mv.
- Support til it-rygsække
- Studiestøttetimer
- It-rygsækscaféer
- Administrering af særlige vilkår til eksamen
  - Scanne eksamenstekster → oplæsning
- Deltagelse i eksamen

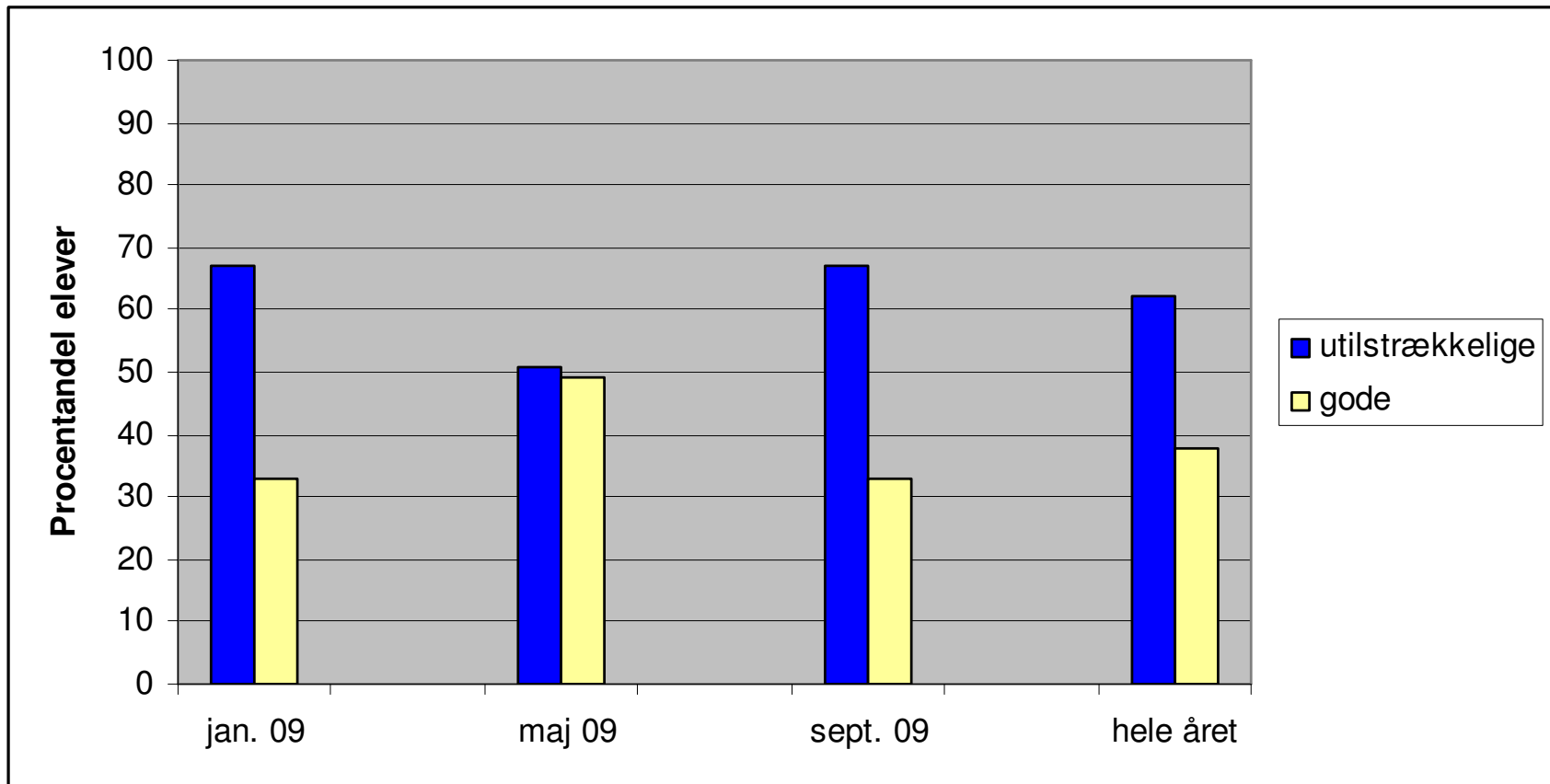
# Opgaver ift. faglærerne

- Formidling af screeningsresultater
- Vejledning ift. enkelt-elevproblemstillinger
- ”Problemløser”
- Oplæg/kurser på lærermøder, i lærer- og fagteams
- Temadag om faglig læsning
- ”Opsøgende virksomhed” - deltagelse i uv.
- Tilgængelighed – individuel sparring
- Til rådighed ”altid” – når behovet er der

# Opgaver ift. ledelsen

- Udarbejdelse af rapport over screeningsresultater
- Udarbejdelse af beslutningsnotater vedr. læseindsatsen fx
  - [Varetagelse af studiestøttetimer](#)
- Udarbejdelse af læsehandlingsplan
- Udarbejdelse af års- og aktivitetsplan
- Evaluering af læseindsatsen

# Læsescreening



# Funktionsbeschreibung 1

- Funktionsbeschreibung BP

# Opgaver i kursusafdelingen

- Deltagelse i udviklingsprojekt i AMU-regi
- Intro til læsevejledning på "Snuseforløb"
- Vejledning – sparring med AMU-undervisere
- Markedsføring af FVU og ordblinde-undervisning på institutioner inden for plejesektoren

# Netværk

1. Lokale netværk
  - SOSU-skolerne på Sjælland
  - SPS-netværk Roskilde
  - Andre uddannelsesinstitutioner (VUC m.fl.)
2. Regionale netværk EUD-området
3. Landsdækkende netværk EUD-området
4. Deltagelse i relevante faglige konferencer, seminarer mv.

# Udviklingsprojekter

- AMU-regi: "AMU-faglæreren som brobygger mellem AMU og FVU
- Fagintegreret læseundervisning på SSH-uddannelsen
- Sprogscreening af 2-sprogede elever

# Tips

## **Læsevejleder er:**

- Tilgængelig
- Synlig
- Strategisk
- Opsøgende
- Dokumenterende (skrivende)

# Kontaktoplysninger

Bodil Pedersen, Rådhusholmen 3, 2670 Greve

[ssbbp@sosugreve.dk](mailto:ssbbp@sosugreve.dk)

43 97 23 28

Privat: 24 20 84 52