



“EU PÅ SKEMAET” 4. marts 2009



Ambassadesekretær Klaus Werner

www.eurepraesentationen.um.dk



Program

- EU-repræsentationens funktioner og opbygning
- Overblik over beslutningsprocessens tre parallelle spor, deres samspil og EU-repræsentationens rolle:
 - Den danske EU-beslutningsprocedure
 - Rådets beslutningsprocedure
 - Europa-Parlamentets beslutningsprocedure
- Spørgsmål



EU-repræsentationens funktioner og opbygning

- Bindeled mellem centraladministrationen og EU's institutioner





EU-repræsentationens opbygning

Ledelse:

- Ambassadør Claus Grube, fast repræsentant
- Ambassadør Jens Kisling, stedfortræder
- Ambassadør Lars Faaborg-Andersen, udenrigs- og sikkerhedspolitik

Medarbejdere:

- 44 sagsbehandlere udsendt fra næsten alle ministerier
- 27 korrespondenter, regnskab, arkiv, IT etc.
- 10 praktikanter



EU-repræsentationens struktur

COREPER II

- EU's institutioner
- Regeringskonference
- FUSP, ESDP (= > PSC)
- EU's udvidelse
- Handelspolitik
- Retlige og indre anliggender
- ØMU og budget

COREPER I

- Landbrug og fiskeri
- Miljø, klima og energi
- Arbejdsmarked
- Social
- Sundhed
- Transport
- Konkurrenceevne
- Kultur
- Forskning og uddannelse
- Forbruger



EU-repræsentationens opgaver

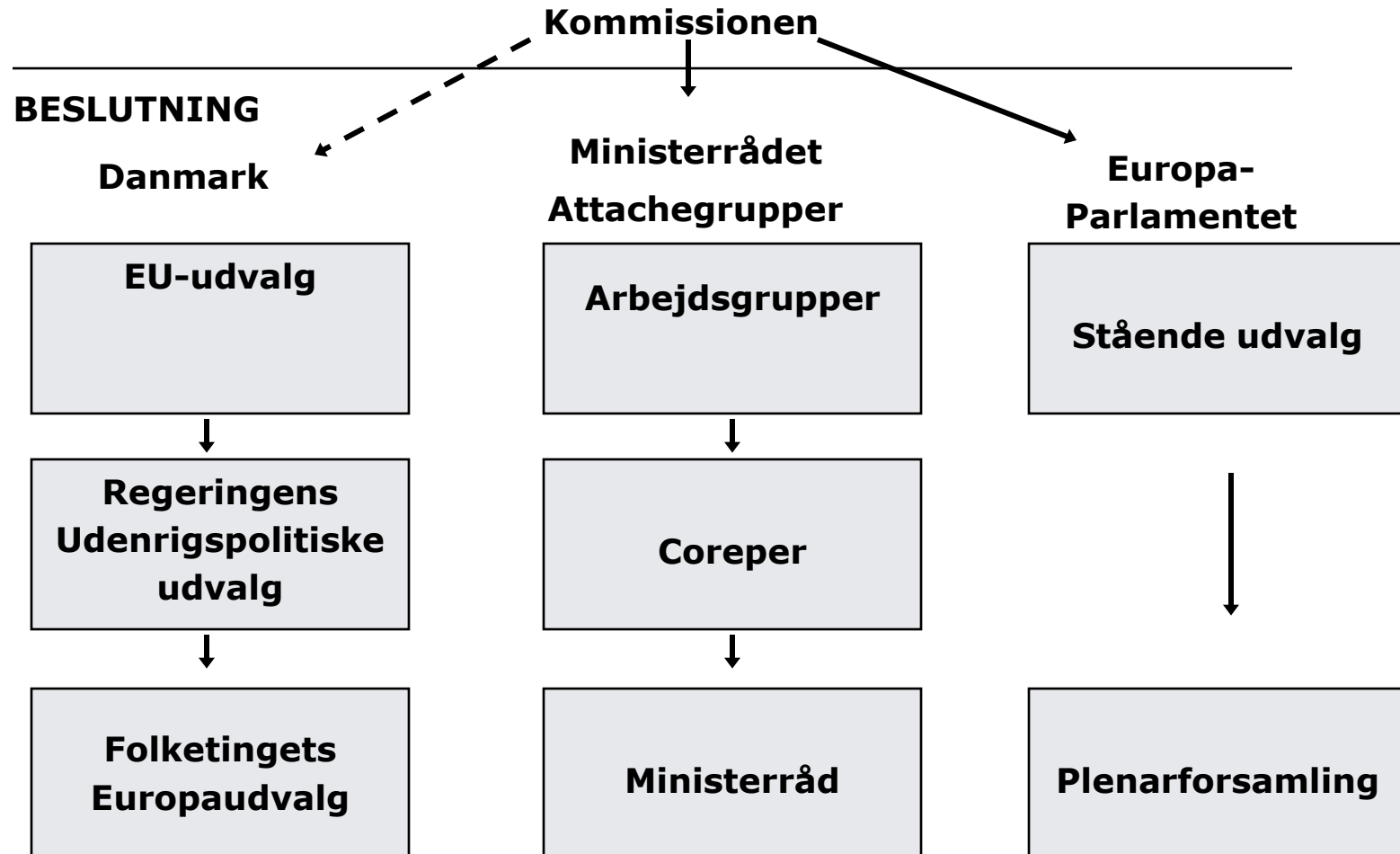
- At varetage Danmarks interesser i forhold til EU's institutioner
 - Rådet: Forhandle på DK's vegne i arbejdsgrupper, Coreper, ministerråd
 - Kommissionen: Påvirkning af strategi og forslag, påvirkning af gennemførelse, dialog om konkrete sager
 - Europa-Parlamentet: Følge arbejdet, bidrage med information, dialog om konkrete sager
- ...efter instruktion
- ...inden for rammerne af EU-beslutningsproceduren i København
 - Oparbejde og vedligeholde netværk
- Holde København på forkant og indgå i dialog om politikken



EU-beslutningsprocessen

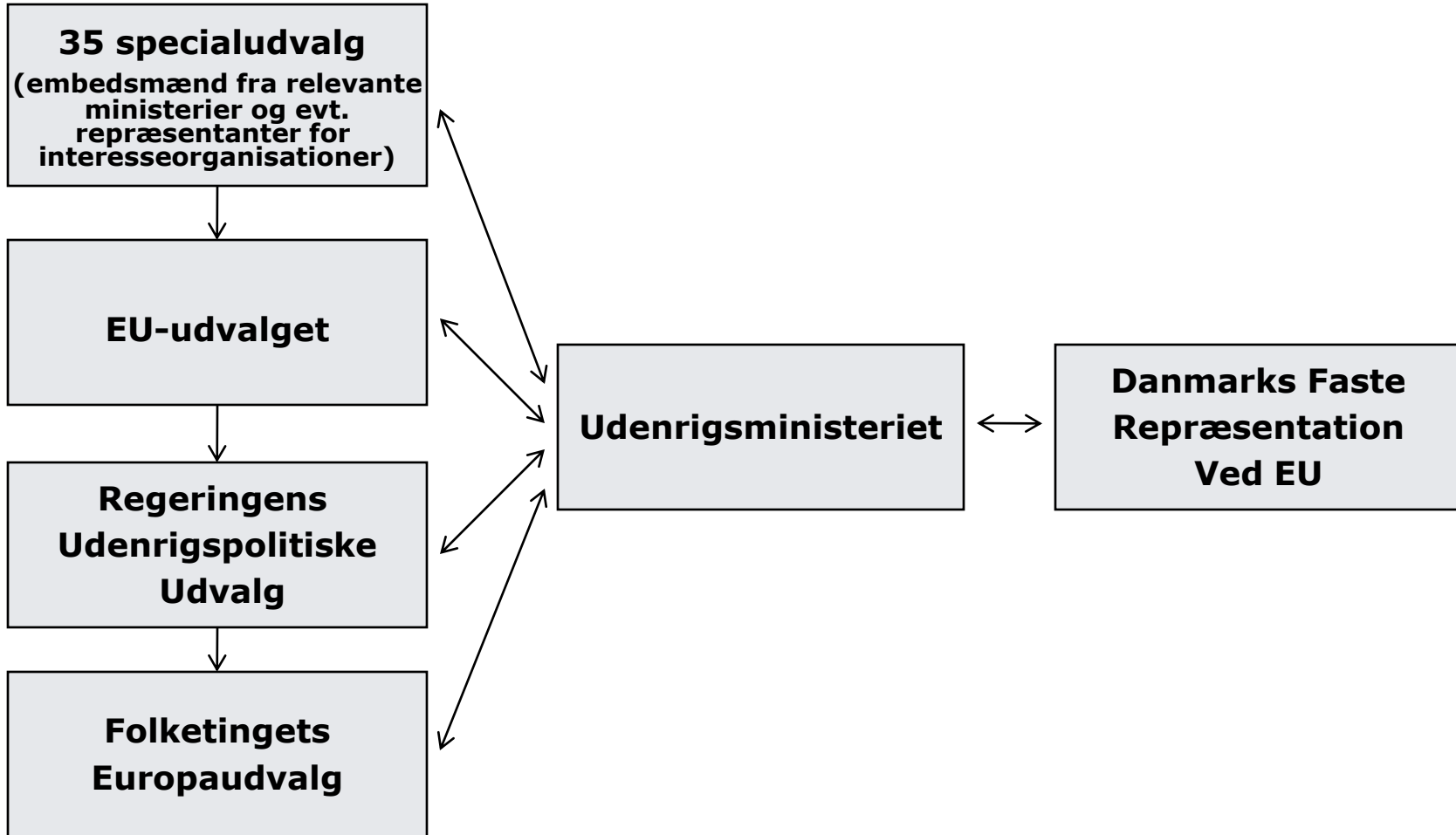
– København og Bruxelles: Parallelle spor

FORSLAG/INITIATIV





Arbejdsgangen i København





Kendetegn ved den danske EU- beslutningsprocedure

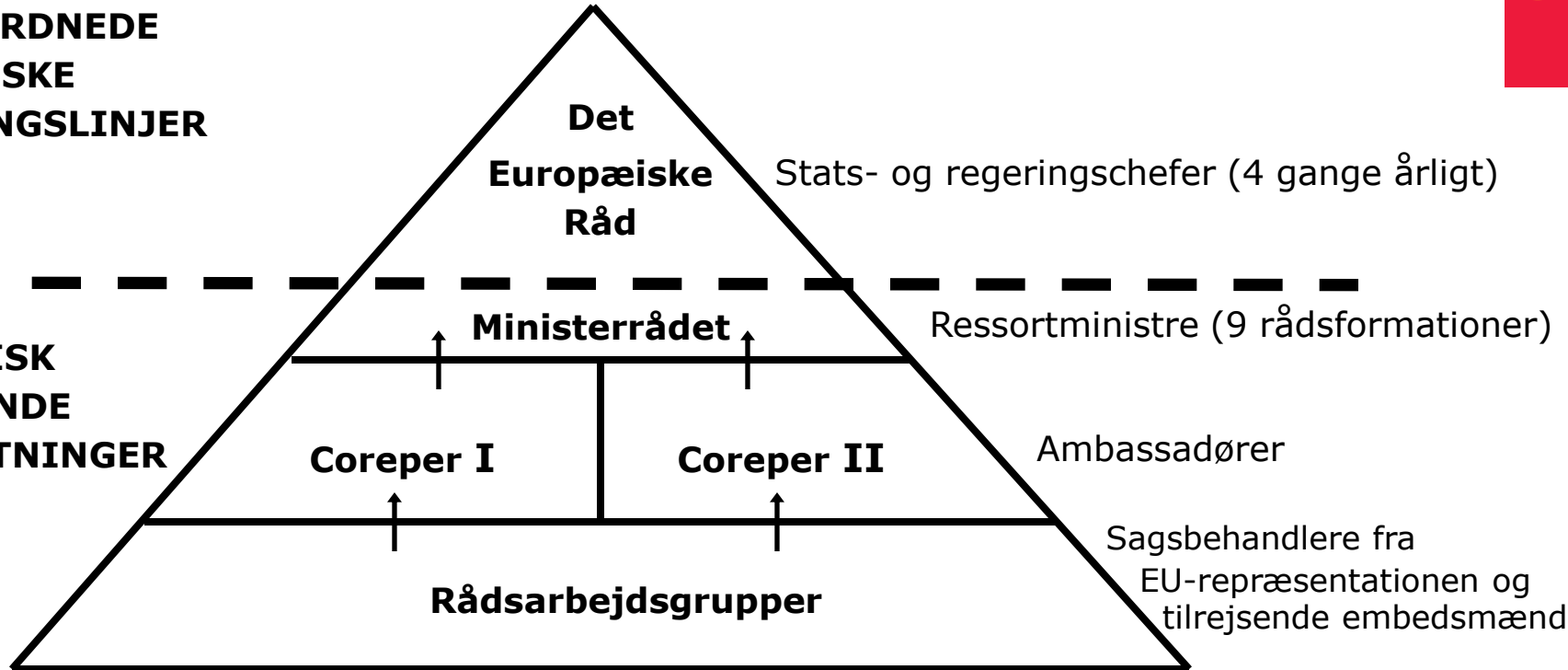
- Velkoordineret – alle ministerier, myndigheder og mange interesseorganisationer er enige og hørt (giver legitimitet og sikrer effektivitet).
- Danmark taler med én stemme på tværs af fora (giver troværdighed)
- Stærk parlamentarisk forankring (sikrer effektiv national gennemførelse)



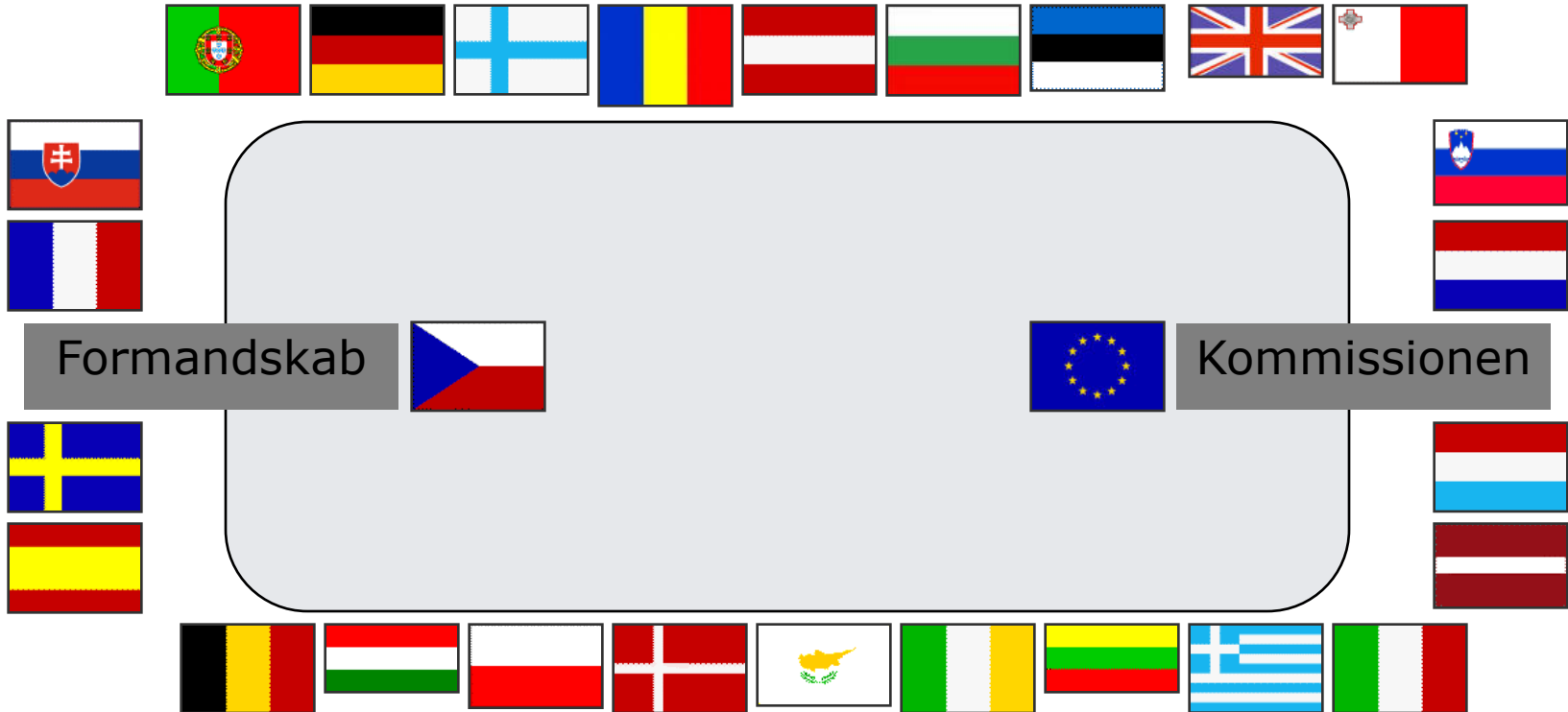
Arbejdsgangen i Rådet: *Beslutningsproces med flere niveauer*

**OVERORDNEDE
POLITISKE
RETNINGSLINJER**

**JURIDISK
BINDENDE
BESLUTNINGER**



Mødelokalets indretning: Roterende siddepladser





Dagligdagen i Rådet

- Løsnings- og resultatorienteret arbejdsform; samarbejds- og konsensuskultur
- Fremtidens skygge; man mødes igen og igen
- Hvert niveau ønsker at komme længst muligt med sagerne
- Konsekvenser af de seneste udvidelser (ovennævnte gælder stadig, **MEN**):
 - Mindre taletid til alle
 - Behov for bedre forberedelse af rådsmøderne
 - Bordrunder og ustrukturerede diskussioner er **yt**
 - Velforberedte optioner og afklaring af positioner er **in**



Europa-Parlamentets rolle

- Fakta:
 - 785 medlemmer
 - 14 danske medlemmer
 - 20 stående udvalg
- Rolle:
 - Parlamentet er medlovgiver og ligestillet med Rådet i ca. 50 pct. af lovgivningssagerne
 - Ny lovgivning kan ikke blive til noget uden Parlamentets godkendelse i sager, hvor Rådet og Parlamentet er ligestillet
 - Kontrolfunktion – holder øje med Kommissionen, bl.a. på budgetområdet
 - Medvirker ved udnævnelse af kommissærer og medlemmer af revisionsretten



Europa-Parlamentets beslutningsproces og samspillet med Rådet

- Beslutningsproceduren internt i Europa-Parlamentet
 - Ordfører fra relevante stående udvalg udarbejder betænkning med EP's holdning og ønsker om ændringer
 - Betænkning diskuteres og vedtages i stående udvalg
 - Endelig vedtagelse af betænkning på plenarforsamlingen
- Beslutningsproceduren mellem Rådet og Parlamentet
 - Parallele forberedelses- og beslutningsforløb med gensidig påvirkning og kontakt
 - Op til tre behandlinger ("læsninger") afhængigt af, om man kan blive enig
 - Råd og Parlament kan blokere for hinanden, men når som regel til enighed til sidst
 - Udvikling af stadig mere avancerede metoder til at få samarbejdet til at fungere
 - Mange uformelle forhandlinger



Repræsentationens rolle i forhold til Parlamentet

- Udgangspunkt
 - Respekt for forskellige roller (repræsentant for Kongeriget Danmark/regeringen vs. folkevalgte)
- Hovedfunktioner
 - Indsamling af oplysninger om løbende sager i Parlamentet og vurdering af konsekvenser for sagens samlede forløb
 - Hjælpe danske MEP'ere med at fremskaffe information og gode råd, hvis de ønsker det