

OPGAVE: MIDDELALDERIKONMALERI

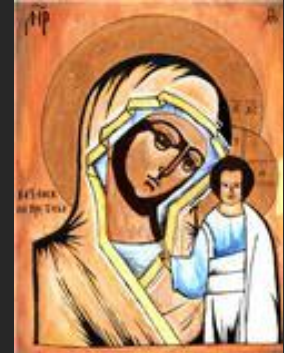
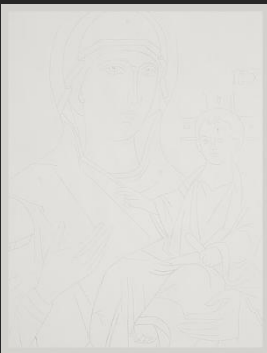
Af Stine Svalgaard Larsen, ssl@soh.dk

Opgave: I skal individuelt producere et ikon, hvor der arbejdes med middelalderens teologiske symbolik, farvesymbolik og overlappings teknik. Det er vigtigt at motivet er så enkelt som muligt så dit teologiske middelalderbudskab træder tydeligt frem.

Forberedelsesfase:

Inden arbejdsprocessen begynder skal du hjemmefra medbringe:

- Et til to (meget enkle) middelaldemotiver i farver. Det er VIGTIGT at du selv ved hvad de enkelte motiver og tegn betyder og hvem de pågældende personer på billederne er.¹



1. fase:

a. Udvalg dit stykke træ og dæk de relevante områder på træet med en hvid baggrundsfarve.

b. Mens træet tørrer klargøres de teologiske skitser og farver.

2. Fase

C: Overfør skitsen af dit teologiske motiv(er) på træstykket.

En nem måde at overføre din skitse til træstykket:

- 1) dæk bagsiden af din tegning med blyant/ kul.
- 2) Sæt det udvalgte ikon-motiv fast på træstykket m. tape og tegn ikonet op med din egen blyant.
- 3) Når du er færdig, tager du forsigtigt ikonbilledet af – og dine streger skulle gerne være overført til træstykket via blystøvet på bagsiden.

3. Fase

d. Udfyld de store flader med de relevante farver først.
VIGTIGT: start med de bagerste farvelag!

e. Færdiggør farvelægningens detaljearbejde.

f. Når de påførte farver er HELT tørre kan du tegne de sorte skygger og tynde streger op med en tynd sort pen.

g. Lav en kort skriftlig beskrivelse af dit motiv og begrund dine farvevalg mm. på ca. ½ side (begrundelsen skal godkendes af SV og indsættes i din portfoliemappe)

h. Når ikonet er HELT tørt kan du lakere motivet for herved at give det patina.

¹ Du kan finde ganske god inspiration til valg af motiver på flg. hjemmeside: <http://econcept.dk/icon/dok.html>



Ikön, akrylmaling, bladguld og sort tusch på træ, af elev på bk-b niveau 2010.