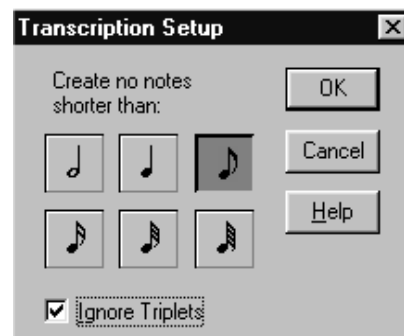
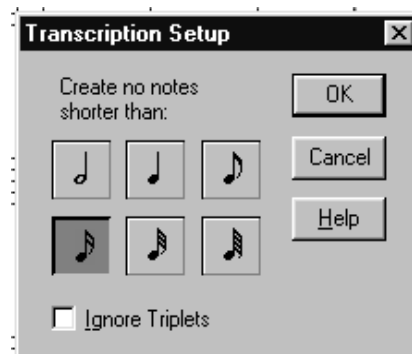


## Konvertering af Midi filer i Encore

Når man skal konvertere midi-filer i Encore åbner man blot filen via programmets Open kommando (**ctrl+o**) - husk at indstille på All Files eller MIDI Files i Open-dialogboksen.

Der er dog et par ting der skal være indstillet i programmet først:

- I SETUP skal **Transcription Setup** indstilles. Transcription Setup fungerer som det filter der tolker den indkommende musik - fra midifiler eller keyboard. Til de fleste opgavetyper er en indstilling med sekstendedele og ja til trioler passende - der skal altså *ikke* afkrydses i boksen "Ignore Triplets"
- Skal man arbejde med jazzopgaver med trioliserede ottendedele skal indstillingen være en anden: Ottendedele + Ignore Triplets. På den måde bliver de trioliserede ottendedele gengivet korrekt som ottendedele - til gengæld skal evt. andre trioler (fjerdedelstrioler f.eks.) rettes i hånden.



### Ret TRIOLER

Eksempel - en fjerdedelstriol

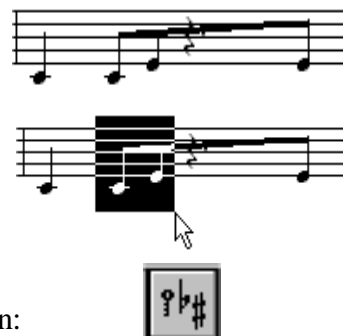
- Marker de tre noder i triolen:
- Tast **3** (for fjerdedele) efterfulgt af **t** (for triol):
- Til sidst (evt): NOTES - Beams - Beam Group (**ctrl+ m**):



Andre problemer:

Bjælkerne kan nogle gange se sådan ud:

- Markér de to løse ottendedele og tast **ctrl + b** (for beam) to gange og resultatet bliver korrekt.



Til sidst: Markér hele dokumentet (**ctrl+a**) og indstil det korrekte antal fortegn via: MEASURES - Key Signature, eller via toolbaren: