

Sammenfatning af de almindeligste regler for harmonisering af 4-stemmig koral med grundakkorder

© 1995 Finn Johannessen

Almindelige regler

Grundakkorder har altid grundtonen i bassen.

I grundakkorder fordobles grundtonen, en grundakkord består altså af: to gange grundtone, samt tertsen og kvinten.

De fire stemmer skal holdes inden for følgende grænser (de skal jo kunne synges):



Stemme-
omfang

Mellem stemmerne må der højst være følgende afstande:

max. to oktaver + en kvint:	{	Sopran	}	max. en oktav
		Alt		
		Tenor	}	max. en oktav + en kvint
		Bas		

Stemme-
afstand

Stemmeføring

Sopranens forløb er givet og kan *ikke* laves om.

Alt, tenor og bas kan bevæge sig trinvis eller springe, dog højst en kvint, bassen dog tillige en oktav (men altså ikke en sekst eller en septim).

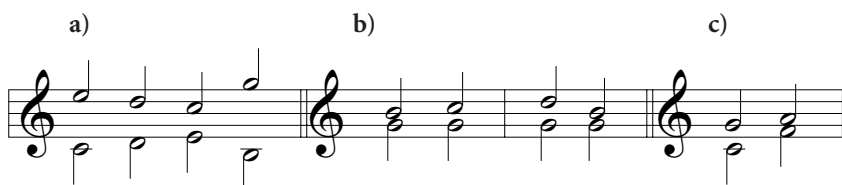
Den enkelte stemme må kun bevæge sig i rene eller store og små intervaller, aldrig i forstørrede eller formindskede intervaller, altså heller ikke en tritonus.

Spring

Aldrig
forstørrede og
formindskede
intervaller

Hvad stemmernes indbyrdes bevægelser angår gælder følgende:

Stemmerne kan bevæge sig i modbevægelse (a), sidebevægelse (b), ligebevægelse (c):



I almindelighed tilstræbes, at der findes modbevægelse, evt. sidebevægelse mellem stemmerne i forbindelsen af akkorder; ligebevægelse mellem alle stemmer bør såvidt muligt undgås.

Paralleller

Parallelbevægelse (en særlig form for ligebevægelse) opstår når to eller flere stemmer bevæger sig samme vej i de samme intervaller. Parallelbevægelse går udmærket, dog er parallelle oktaver, kvinter og primer forbudt.

tilladt: forbudt:

Skjulte paralleller

Skjulte paralleller opstår når to stemmer bevæger sig samme vej (men ikke parallelt) til kvint, oktav eller prim. De kan bruges overalt.

Dog er en særlig form for skjult parallel forbudt: sopranen springer, bassen bevæger sig samme vej trinvis eller i spring, og de to stemmer går til oktav eller kvint:

tilladt: forbudt:

Sløjfer

Sløjfer er forbudt. En sløjfe opstår, når et stemmepar bevæger sig sådan, at begge stemmer går op over den øverste eller ned under den nederste i udgangsakkorden (a, b).

En enkelt form for sløjfe kan dog bruges, især mellem bas og tenor: tenoren går trinvis, bassen springer til enklang (se i øvrigt kompendium side 6):

tilladt: forbudt:

Stemme kryds

Stemmer må ikke krydse hinanden i en akkord, altså aldrig:

Tværstand

Tværstand er forbudt, dvs. stemmerne må ikke føres således at der i to naboakkorder forekommer samme tone både i altereret og i ren form (med og uden fortegn), altså ikke:

