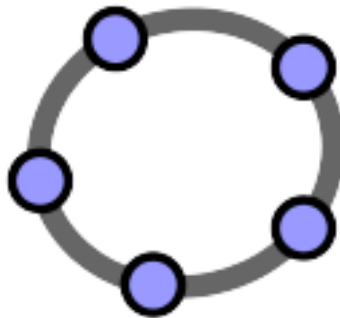


GeoGebra

lidt om værktøjer

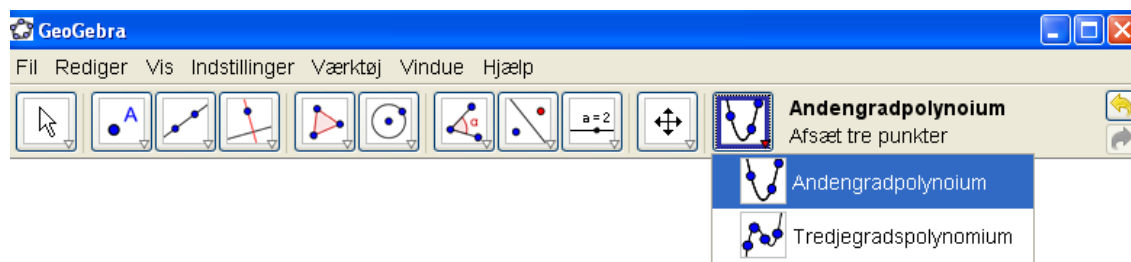


udarbejdet af
Grete Ridder Ebbesen
frit efter Markus Hohenwarter

Virum
28. februar 2009

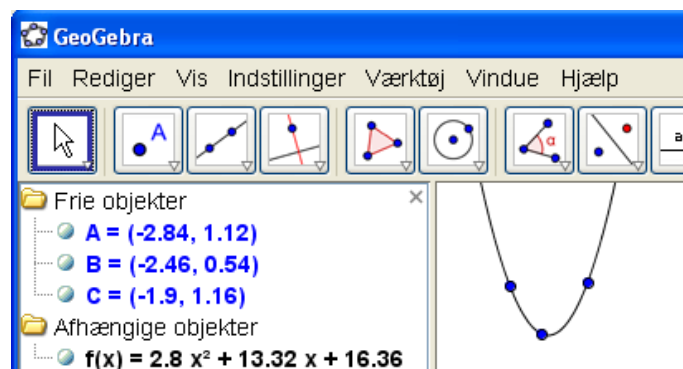
1 Lav egne værktøjer

Det let at lave sine egne værktøjer i GeoGebra 3.0.0.0. På værktøjslinjen nedenfor er der dukket nogle værktøjer op, som kan bruges til at bestemme polynomier gennem tre eller fire punkter.



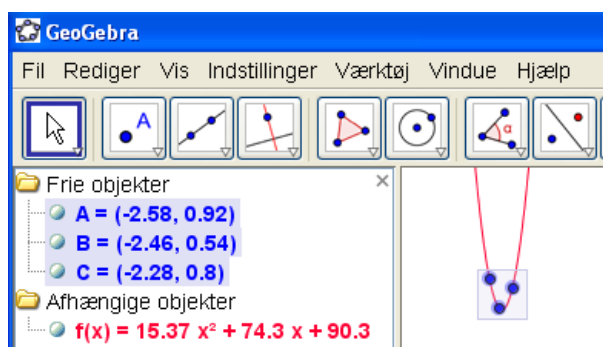
Værktøjet laves ved at åbne Geogebra.

- Skjul evt. akser og gitter
- Afsæt tre punkter A, B og C
- I Input-feltet indtastes "polynomium[A,B,C]"
- Fjern punkternes navne

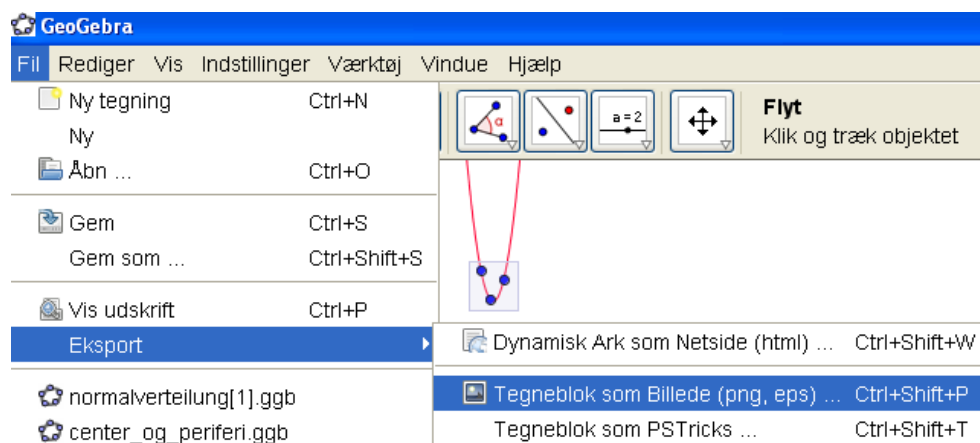


- Den tegnede parabel skal bruges som ikon på værktøjslinjen. Juster derfor linjetykkelse/farve/punktstørrelser mv. efter temperament og smag.

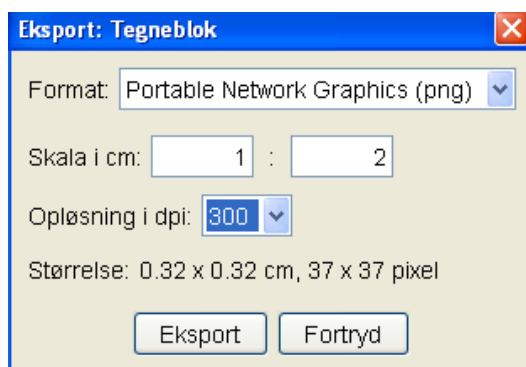
- Marker nu det lille område, som skal bruges som ikon ved hjælp af Esc og musen.



- Under Fil vælges Eksport og Tegneblok som Billede

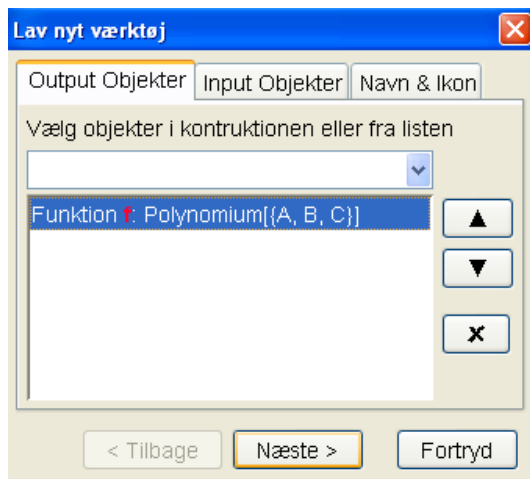


- Vælg png - formatet og en skala, så billedet bliver tæt på 32×32 pixel med god opløsning.

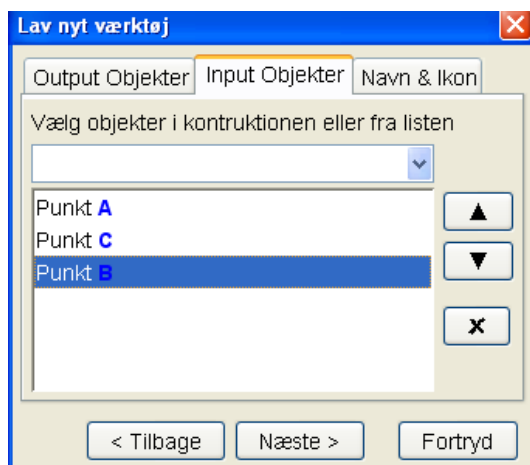


- Klik på Eksporter og gem billedet under et passende navn et sted, hvor du kan finde det igen.

- Klik på "Værktøj" på menubjælken og klik på "Lav nyt værktøj".
- Som "Output Objekter" vælges den konstruerede funktion f .



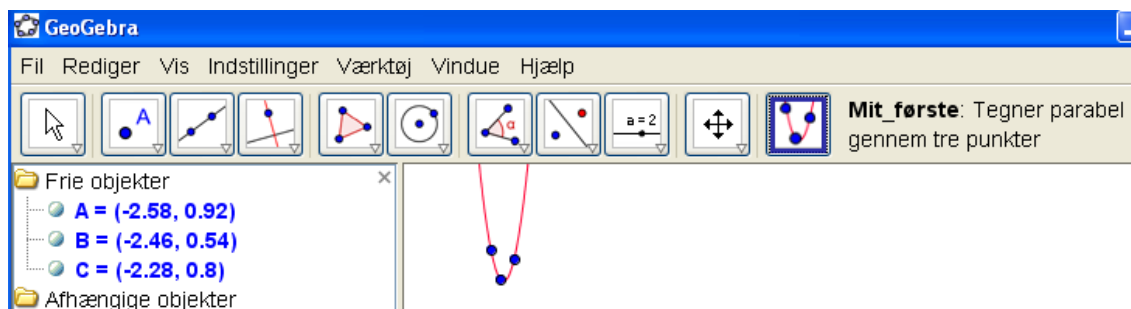
- Vælg Næste. "Input Objekter" er de tre punkter



- Gå videre til "Navn & Ikon" og udfyld felterne og tilføj ikonet



- Klik endelig på "Slut" og værktøjet popper op på værktøjslinjen



- Når man har lavet et værktøj, kan man redigere dets navn, beskrivelse og Ikon ved at vælge "Styr værktøjer" under "Værktøj" på Menubjælken.
- Hvis man vil have værktøjet til rådighed i værktøjslinjen, når man åbner GeoGebra, skal man vælge "Indstillinger" på Menubjælken og vælge "Gem instillinger". Man altid redigere i Værktøjslinjen, så værktøjet ikke vises.