

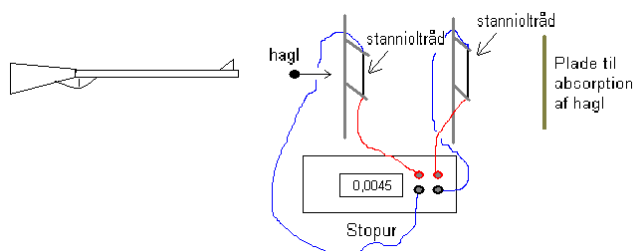
Skydeøvelse

Vær altid forsigtig, når du arbejder med skydevåben. Selv om det "kun" er et luftgevær, kan det udrette meget stor skade. **Husk at anvende sikkerhedsbriller**, når du arbejder med skydevåben.

Hastighed af hagl

I øvelsen bestemmer vi hastigheden af et blyhagl fra et luftgevær. Hvis man ved, hvor lang tid et hagl er, om at tilbagelægge en bestemt afstand, kan man beregne haglets fart. Det gøres ved at beregne forholdet mellem afstanden (Δs) og tiden (Δt), som giver farten $v = \frac{\Delta s}{\Delta t}$. Hvis afstanden måles i meter, og tiden måles i sekunder, vil farten blive bestemt i m/s (meter pr. sekund).

Øvelsen udføres ved at spænde to stykker stannioltråd lodret op mellem nogle holdere lavet af elektrisk isolerende materiale. Stannioltråden forbindes vha. ledninger til et stopur (benyt evt. krokodillenæb). Den første tråd tilsluttes uret sådan, at den tænder uret, når den afbrydes, og den anden tråd sådan, at den stopper uret, når den afbrydes.



Holder med stannioltråde anbringes foran en plade der kan opfange haglet. Afstanden mellem de to stannioltråde måles. Skyd nu de to stannioltråde over i et skud.



Opgiv ikke, hvis det ikke lykkedes i første forsøg. Det kræver lidt øvelse.

	Δs i m	Δt i s	v i m/s
1. måling			
2. måling			
3. måling			
4. måling			
5. måling			

Gentag forsøget nogle gange og beregn gennemsnittet af målingerne.

Andre eksperimenter med luftgevær

- Undersøgelse af effekten af skudsår. Anvend et stykke dødt (gerne kasseret) kød til at undersøge indtrængningsdybde.
- Undersøg indtrængningsdybde i andre materialer. Lav f.eks. en gel af vand og husblas, så man kan se haglets bane ind i gelen.

