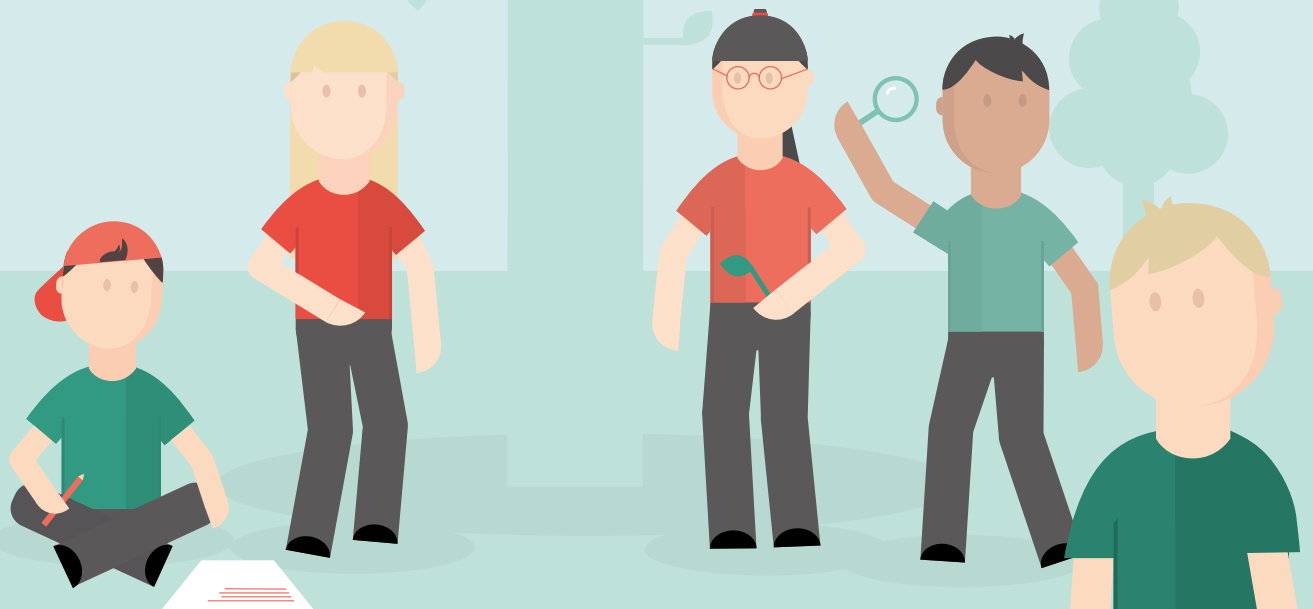


ELEVER MED SYNSNEDSÆTTELSE I GRUNDSKOLEN



GODE RÅD

1. Sæt dig ind i elevens synsnedsættelse for at forstå, hvordan synet fungerer for eleven både fagligt og socialt i en skolekontekst.
2. Arbejd systematisk med kompenserende tiltag og hjælpemidler.
3. Forbered overgange og skift mellem lærere i samarbejde med eleven, forældrene, kollegaerne, skolens ressourceperson, ledelsen og synskonsulenten.

En elev med synsnedsettelse i grundskolen

En elev med synsnedsettelse kan opleve sig udfordret i forhold til deltagelse i læringsmiljøerne. Udfordringerne vil typisk handle om:

- faglig deltagelse
- social deltagelse
- praktiske og fysiske hensyn
- hjælpemidler
- samarbejde med og om eleven.

Det er vigtigt at vide, hvilke kompenserende tiltag der gavner en elev med synsnedsettelse i skolens fællesskaber. Det kan man få råd og vejledning om fra en synskonsulent eller fra yderligere specialiserede og landsdækkende tilbud.

Verden set og hørt gennem elevens øjne

Hvis klassekammerater og det pædagogiske personale har en fornemmelse af, hvad eleven med synsnedsettelse reelt ser, har de lettere ved at tage hensyn. Lærere og pædagoger kan på den baggrund fx overveje klassens fysiske rammer og god lyttekultur eleverne imellem. Man kan også overveje sin egen og elevens placering, når man taler.

Man kan gennem dialog og samarbejde mellem skolen, eleven og forældrene skaffe indsigt i, hvordan eleven ser verden omkring sig. Der er også meget at vinde ved videndeling med skolens lærere og pædagoger, skolens ledelse og ressourceperson samt med en synskonsulent.

Deltagelse i de sociale fællesskaber skal gælde alle elever

Det pædagogiske personale må løbende observere relationerne og kommunikationen mellem eleven med synsnedsettelse og klassens øvrige elever.

Lærere og pædagoger kan med fordel inddele klassen i mindre grupper for at styrke deltagelsesmulighederne for eleven med synsnedsettelse. Det gælder både i forhold til lærings-

aktiviteter og i frikvartererne, hvor man fx kan hjælpe med faglige makkerskabsgrupper og legeaftaler. Det pædagogiske personale kan også tænke over, hvordan klassekammerater og eleven med synsnedsettelse hjælper hinanden, når de sidder ved siden af hinanden.

Samlet set styrker tiltagene deltagelsen i de sociale fællesskaber for alle klassens elever.

Tilgængelighed og hjælpemidler er nøglen

Det er afgørende, at undervisningsmaterialer gøres tilgængelige. Man kan som lærer eller pædagog finde inspiration på nota.dk og biblus.dk til eleven med synsnedsettelse.

I samarbejde med PPR udreder skolen den enkelte elevs behov for hjælpemidler i undervisningen. Det er vigtigt, at hjælpemidlerne stilles til rådighed for eleven, og at både eleven og det pædagogiske personale lærer at betjene hjælpemidlerne.

Læs mere i vidensnotatet om inkluderende læringsmiljøer om baggrund, udfordringer og virkningsfulde tiltag for elever med synsnedsettelse. Se emu.dk