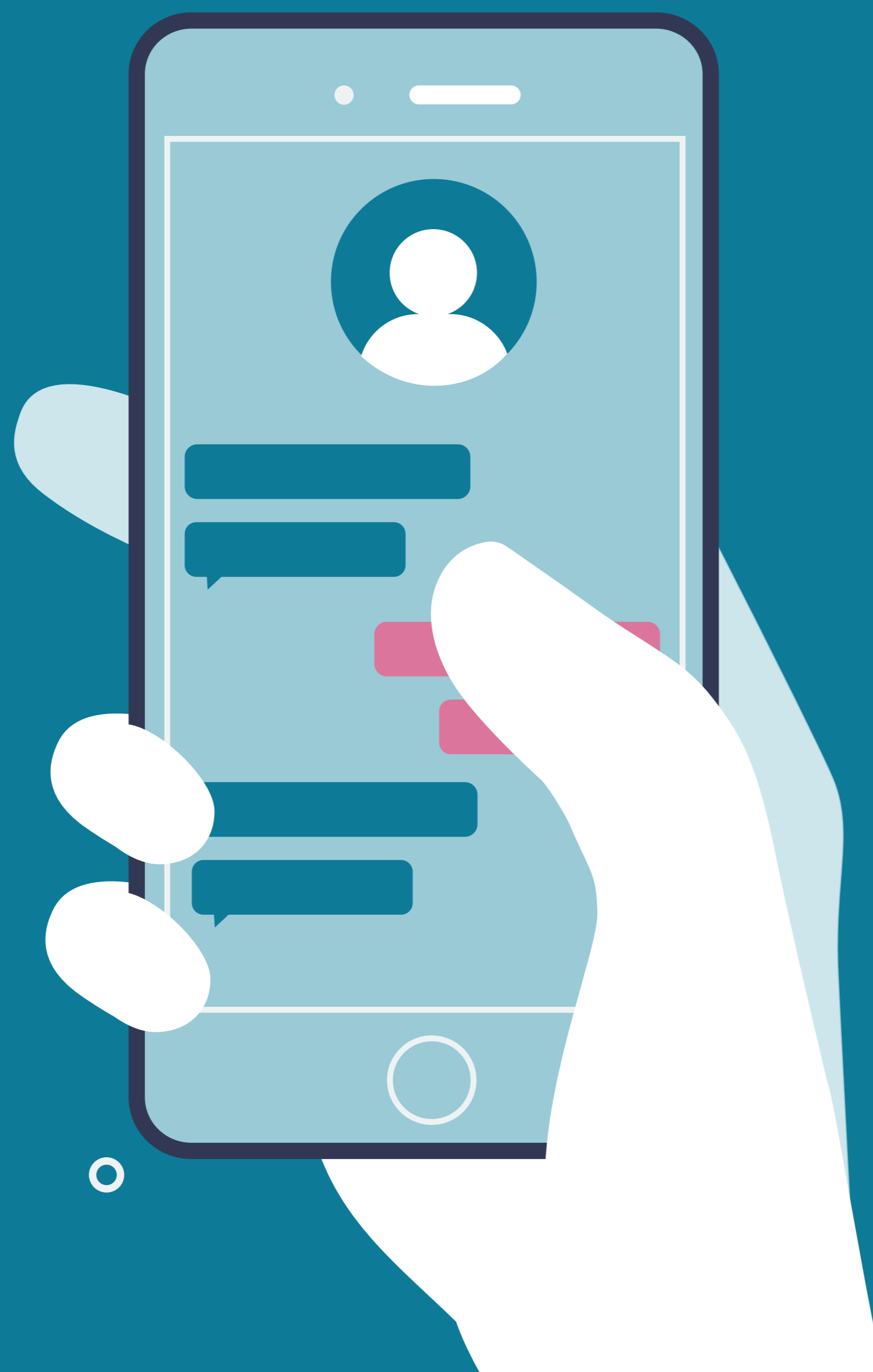


BEGREBSLISTE

Hvor mange begreber kender I?



INCOGNITO / PRIVAT BROWSER



Når du sætter din browser i 'inkognito' gemmes dine indtastninger ikke i din browser eller lokalt på din computer. Men hjemmesider, din skole eller internetudbyder kan stadig se din aktivitet.

COOKIES



En cookie er en fil, der bliver gemt på din computer, når du besøger en hjemmeside. Nogle cookies er nødvendige for at hjemmesiden virker, andre husker hvad du klikker på, så hjemmesiden kan sende reklamer, som passer til dig. Når du besøger en hjemmeside, kan du vælge hvilke cookies du vil acceptere.

BIG DATA



'Big data' bruges om den enorme indsamling og behandling af data, der hele tiden foregår online. Det bruges bl.a. til at kortlægge menneskers opførsel og vaner og træne computere til at lære på egen hånd.

DIGITALE FODSPOR



Når du søger på Google, sender en snap eller uploader en video på TikTok efterlader du dig spor på nettet, som bliver gemt. Det kaldes digitale fodspor, og de kan være meget svære at slette igen.

HACKING



Hacking er, når nogen ulovligt skaffer sig adgang til andres data - eksempelvis via en computer. Hackere udnytter svagheder i systemer. En svaghed kan eksempelvis være passwords, der er nemme at gætte.

GROOMING



Grooming bruges om et forløb, hvor en voksen opbygger et tillidsforhold til et barn, typisk på nettet eller over mobilen, med henblik på at begå overgreb. En person, der 'groomer' kaldes også en digital børnelokker.

GDPR



GDPR står for General Data Protection Regulation og er en lov, som er indført af EU for at passe på dine og alle andres data og personoplysninger.

TO-FAKTOR LOGIN



To-faktor login er en dobbelt lås, som typisk består af dit password og en kode, du får tilsendt - ofte på sms. Hvis andre får fat i dit brugernavn og password og forsøger at logge ind på din konto, kan det derfor ikke lade sig gøre, fordi de mangler den anden kode, som er sendt til din mobil.

PERSONOPLYSNINGER



En personoplysning er information, der kan pege tilbage til en bestemt person - fx navn, e-mail eller et billede.

MALWARE



Malware bruges om ondsindet software - fx virus eller andet, der skader din computer.

PASSWORD



Password betyder adgangskode og består af en samling af bogstaver, tal og symboler. Passwords er låsen mellem dine profiler og det åbne internet.

PHISHING



'Phishing' er, når it-kriminelle bruger falske e-mails, links eller hjemmesider til at få fat i andres private oplysninger, eksempelvis til banken. Det er tit svært at se forskel på, hvad der er falske links, mails og hjemmesider, og hvad der er ægte.

Kan I finde flere ord?